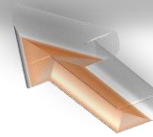
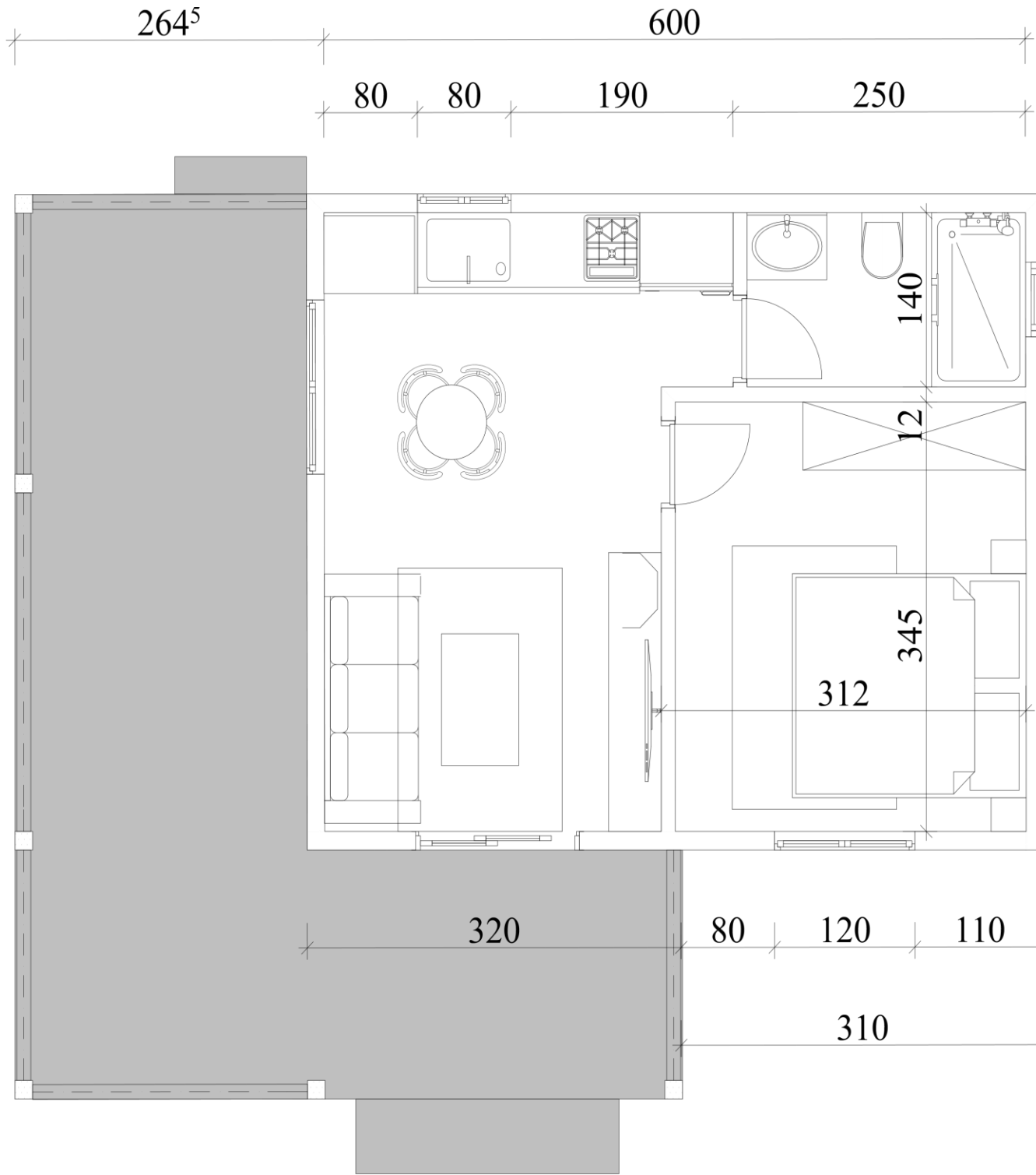


PROJET DE
CONSTRUCTION
ULTRA SIMPLE



AS STRUCTURE





200 | 412 | 60 | 55

200 | 527





🏠 Description du projet architectural

Le projet concerne la réalisation d'une **maison individuelle compacte et moderne**, conçue pour offrir un cadre de vie confortable, fonctionnel et esthétique, tout en optimisant les espaces.

📐 Organisation générale du bâtiment

Le bâtiment présente une **forme rectangulaire simple**, avec une surface optimisée et une distribution intérieure. Il s'organise autour de deux grandes zones :

◆ 1. Espace jour (zone de vie)

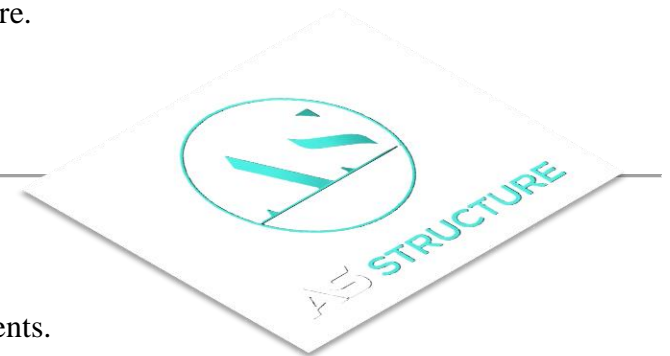
- **Salon** : espace convivial avec canapé et table basse, ouvert sur l'extérieur.
- **Salle à manger** : intégrée dans le prolongement du salon, avec une table pour plusieurs personnes.
- **Cuisine** : positionnée en arrière-plan, fonctionnelle et compacte, avec plan de travail linéaire.

☞ Cet espace est **ouvert et fluide**, favorisant la circulation et la luminosité naturelle.

◆ 2. Espace nuit (zone privée)

- **Chambre principale** : suffisamment spacieuse pour accueillir un lit double et des rangements.
- **Salle de bain** : équipée d'une baignoire, d'un lavabo et de sanitaires.
- **Dégagement/couloir** : assure une séparation claire entre les espaces jour et nuit.

☞ Cette organisation garantit **intimité et confort** pour les occupants.



✿ Espaces extérieurs

L'un des points forts du projet est la présence d'une **grande terrasse couverte** :

- Accessible directement depuis le salon
- Aménagée avec :
 - Un coin repas extérieur
 - Un espace détente (fauteuils)
- Protégée par une **toiture en débord** soutenue par des poteaux

☞ Elle constitue un véritable **prolongement du salon vers l'extérieur**, idéal pour la détente et les réceptions.

🏠 Caractéristiques architecturales

◆ Style

- Architecture **moderne et épurée**
- Lignes simples et volumes bien définis

◆ Toiture

- Toiture **monopente (à une seule pente)** avec larges débords
- Permet :
 - Une bonne évacuation des eaux pluviales
 - Une protection solaire naturelle

◆ Matériaux et finitions

- Murs en enduit clair (aspect moderne)
- Menuiseries vitrées (baies coulissantes) favorisant la lumière naturelle
- Garde-corps et poteaux en bois pour une touche chaleureuse
- Sol extérieur en pavés

💡 Avantages du projet

- ✓ **Optimisation de l'espace** (idéal pour petite famille ou couple)
- ✓ **Bonne séparation fonctionnelle** (jour/nuit)
- ✓ **Forte ouverture sur l'extérieur**
- ✓ **Terrasse couverte polyvalente**
- ✓ **Design moderne et économique à construire**

🔑 Conclusion

Ce projet propose une habitation **compacte, fonctionnelle et élégante**, parfaitement adaptée à un mode de vie moderne. L'intégration d'une grande terrasse couverte et l'ouverture des espaces de vie offrent un excellent confort, tout en maintenant une construction simple et maîtrisée.
